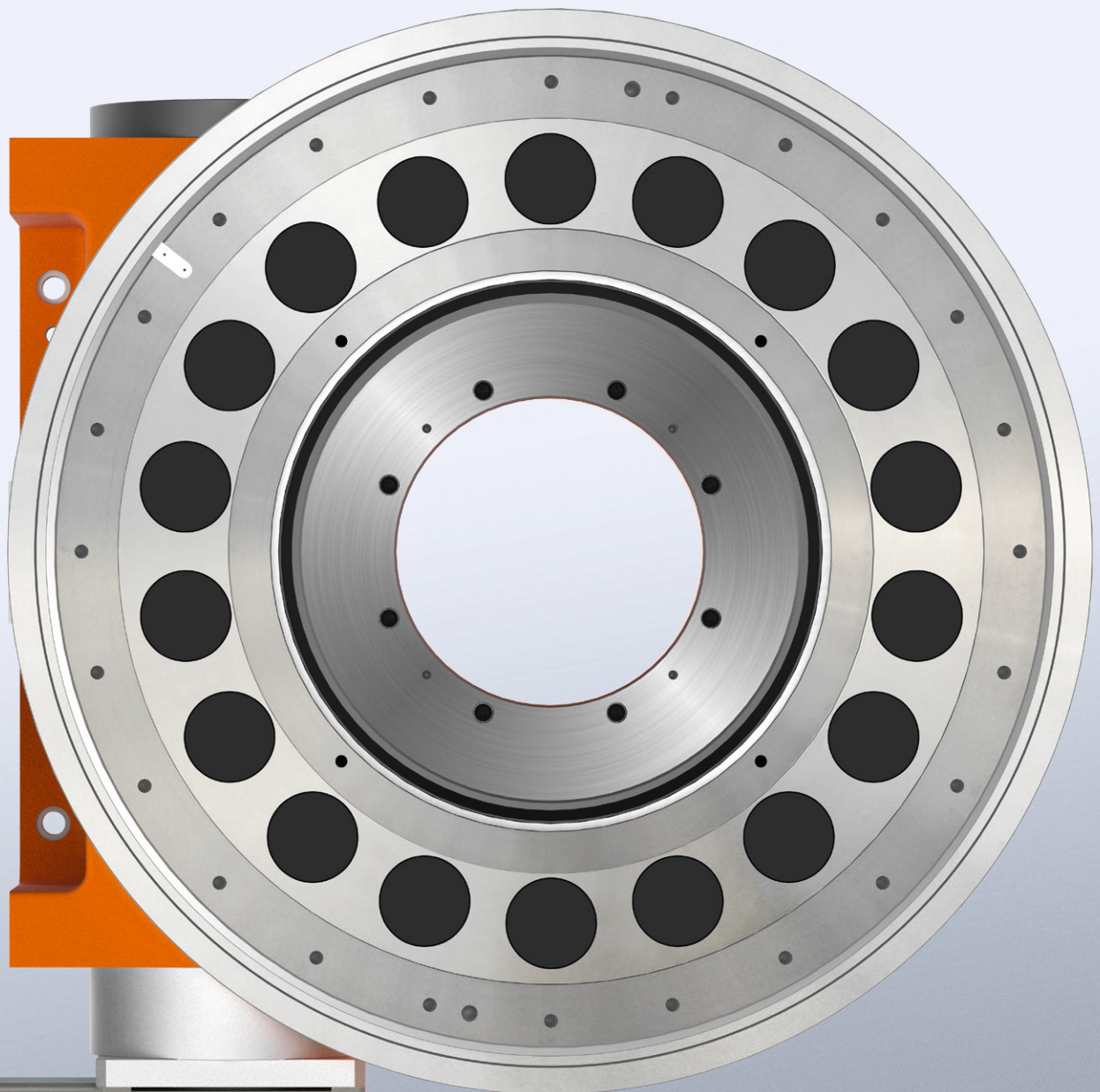


WE LOVE TECHNOLOGY



DATENBLATTSAMMLUNG
FIBROTOR®
VM.NC.

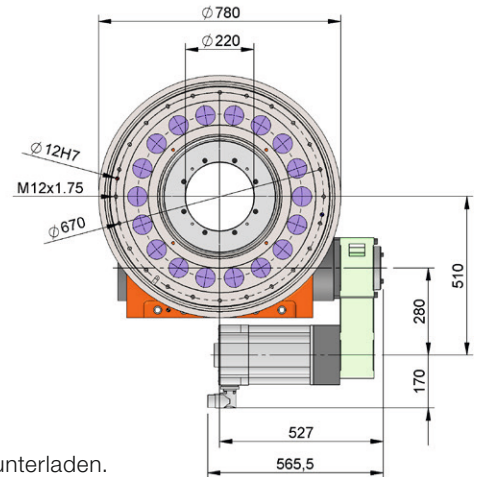
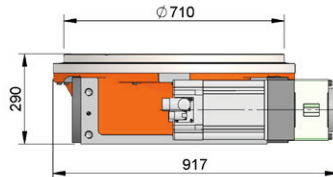


MEMBER OF THE LÄPPLE GROUP



FIBROTOR® VM.NC.17

ABMESSUNGEN



CAD-Dateien und technische Daten können Sie unter www.fibrotor.de/downloads herunterladen.

BESTELLCODIERUNG

VM.NC.17 ·
 2 ·
 3 ·
 4 ·
 5 ·
 6 ·
 7 ·
 8

TECHNISCHE DATEN

CODIERUNG

Schalttellerabmessung	2	Standard-Abmessung Ø 710 mm	.0710
Antriebsmotor	3	AC-Servomotor (SIEMENS)	.7
		Sonderausführung	.9
Antriebsordnung	4	siehe Planungsunterlagen unter www.fibrotor.de/downloads	.XXX
Teilung	5	NC-Ausführung	.00
Zusatzbaugruppen	6		
	7	ohne Zusatzbaugruppen	.0
	8		

TECHNISCHE DATEN

Teilgenauigkeit in Winkelsekunden		± 30"
Teilgenauigkeit in Bogenlänge	Ø 710 mm	± 0,052 mm
Planlauf	Schaltteller-Ø	0,01 mm
Rundlauf	Mittendurchgangs-Ø	0,01 mm
Motorleistung	je nach Schalzeit und Massenträgheitsmoment	ca. 2,0–10,0 kW
Mittendurchgang		Ø 220 mm
Arbeitslage	optional Ausbau der Rollenbolzen von oben möglich	horizontal
Eigengewicht		ca. 540 kg

BELASTUNGSDATEN

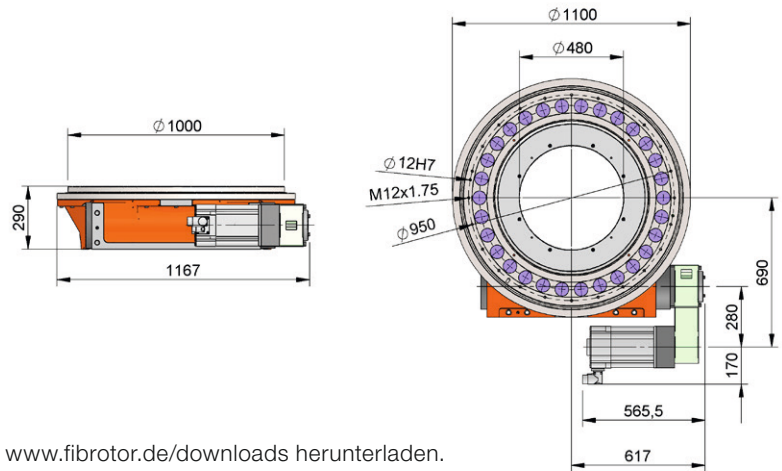
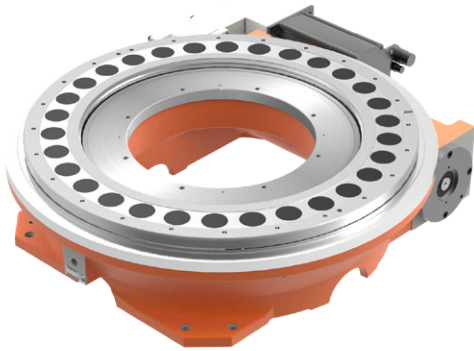
Zul. Transportlast inkl. Bearbeitungskraft	kg	10.000
Zul. Aufbautendurchmesser	mm	4.500
Zul. Kippmoment am positionierten Schaltteller	Nm	30.000
Zul. Kippmoment am drehenden Schaltteller	Nm	30.000
Zul. Tangentialmoment am positionierten Schaltteller	Nm	10.000

SCHALTZEITEN

Massenträgheitsmoment J	kgm ²	500	1.000	5.000	10.000	15.000
max. zul. Schalttellerdrehzahl	1/min	12	11	10	9	8
Beschleunigungszeit t _a	s	0,3	0,4	0,8	1,2	1,5
Gesamtuntersetzung i		180,000	180,000	243,000	303,750	303,750
Schwenkzeit t _s für 360°	s	5,40	5,95	6,90	7,97	9,10
Schwenkzeit t _s für 180°	s	2,80	3,13	3,80	4,53	5,25
Schwenkzeit t _s für 120°	s	2,07	2,32	2,90	3,52	4,10
Schwenkzeit t _s für 90°	s	1,65	1,86	2,40	2,97	3,48
Schwenkzeit t _s für 60°	s	1,23	1,41	1,90	2,41	2,85
Schwenkzeit t _s für 30°	s	0,82	0,95	1,40	1,86	2,23
Schwenkzeit t _s für 10°	s	0,54	0,65	1,07	1,49	1,81
Schwenkzeit t _s für 5°	s	0,47	0,58	0,98	1,39	1,70

FIBROTOR® VM.NC.18

ABMESSUNGEN



CAD-Dateien und technische Daten können Sie unter www.fibrotor.de/downloads herunterladen.

BESTELLCODIERUNG

VM.NC.18 · · · · · · ·

TECHNISCHE DATEN

CODIERUNG

Schalttellerabmessung	2	Standard-Abmessung Ø 1.000 mm	.1000
Antriebsmotor	3	AC-Servomotor (SIEMENS)	.7
		Sonderausführung	.9
Antriebsordnung	4	siehe Planungsunterlagen unter www.fibrotor.de/downloads	.XXX
Teilung	5	NC-Ausführung	.00
Zusatzbaugruppen	6		
	7	ohne Zusatzbaugruppen	.0
	8		

TECHNISCHE DATEN

Teilgenauigkeit in Winkelsekunden		± 30"
Teilgenauigkeit in Bogenlänge	Ø 1.000 mm	± 0,073 mm
Planlauf	Schaltteller-Ø	0,01 mm
Rundlauf	Mittendurchgangs-Ø	0,01 mm
Motorleistung	je nach Schalzeit und Massenträgheitsmoment	ca. 5,0–12,0 kW
Mittendurchgang		Ø 480 mm
Arbeitslage	optional Ausbau der Rollenbolzen von oben möglich	horizontal
Eigengewicht		ca. 820 kg

BELASTUNGSDATEN

Zul. Transportlast inkl. Bearbeitungskraft	kg	16.000
Zul. Aufbautendurchmesser	mm	6.500
Zul. Kippmoment am positionierten Schaltteller	Nm	30.000
Zul. Kippmoment am drehenden Schaltteller	Nm	30.000
Zul. Tangentialmoment am positionierten Schaltteller	Nm	16.000

SCHALTZEITEN

Massenträgheitsmoment J	kgm ²	1.000	5.000	10.000	15.000	25.000
max. zul. Schalttellerdrehzahl	1/min	10	9	7	5,5	5
Beschleunigungszeit t _a	s	0,4	0,8	0,8	0,8	0,8
Gesamtuntersetzung i		0,000	0,000	0,000	0,000	0,000
Schwenkzeit t _s für 360°	s	6,50	7,57	9,47	11,81	13,10
Schwenkzeit t _s für 180°	s	3,40	4,13	5,09	6,25	7,00
Schwenkzeit t _s für 120°	s	2,50	3,12	3,76	4,54	5,10
Schwenkzeit t _s für 90°	s	2,00	2,57	3,04	3,63	4,10
Schwenkzeit t _s für 60°	s	1,50	2,01	2,33	2,72	3,10
Schwenkzeit t _s für 30°	s	1,00	1,46	1,61	1,81	2,10
Schwenkzeit t _s für 10°	s	0,67	1,09	1,14	1,20	1,43
Schwenkzeit t _s für 5°	s	0,58	0,99	1,02	1,05	1,27



WE LOVE TECHNOLOGY