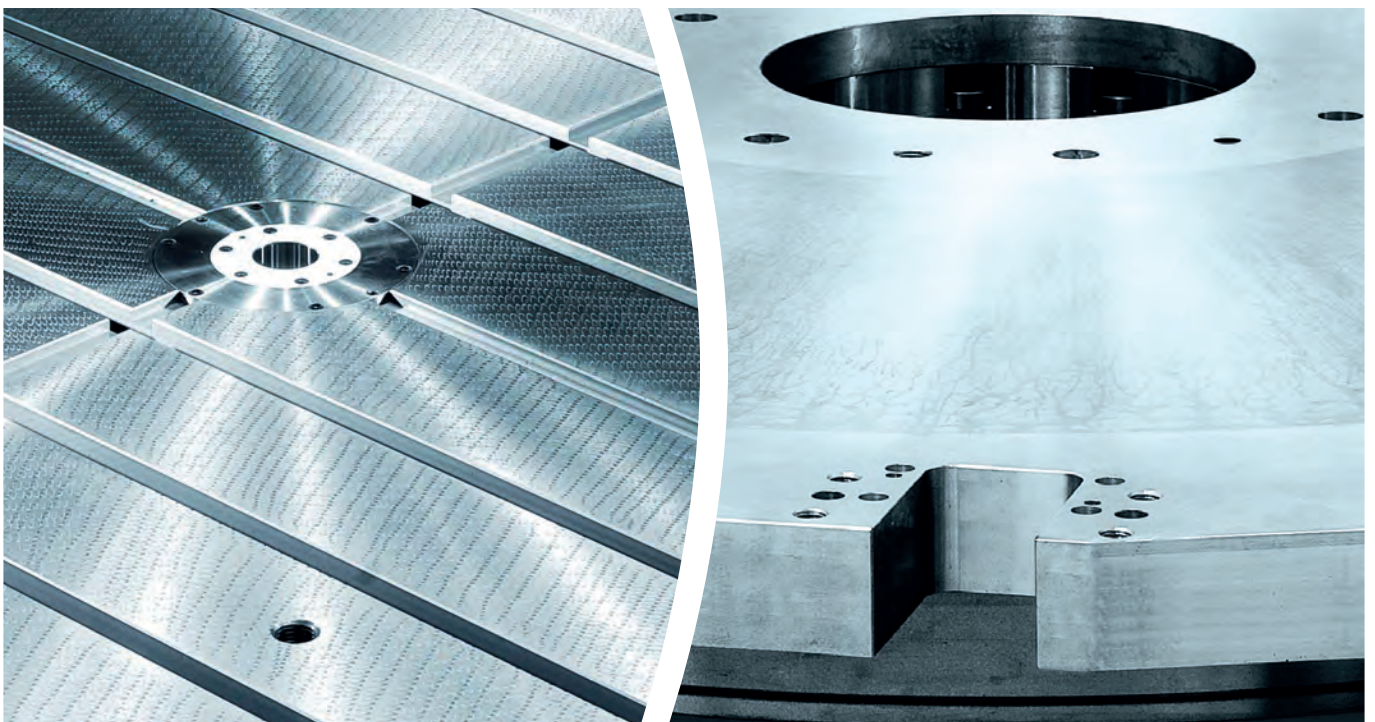


WELTWEIT DER PIONIER FÜR

# RUUND- TISCHE




# UMFANGREICHSTES RUNDTISCH- PROGRAMM AUS EINER HAND

Wir bieten weltweit das umfangreichste Rundtisch-Programm aus einer Hand. Entstanden im Jahre 1960 aus einem pneumatischen Rundtisch, hat sich daraus bis heute ein Programm mit mehr als 150 verschiedenen Rundtisch-Typen entwickelt.

Unsere Rundtische werden eingesetzt als Schwenk- oder Positionierachse sowie als Werkstückträger in Werkzeugmaschinen, aber auch im Bereich von Montageaufgaben. Zehntausende von Rundtisch-Einheiten sind inzwischen in hochproduktiven Maschinen und Anlagen als wesentliche Bestandteile rund um den Globus integriert. Die Qualität, die leistungsfähige Technik sowie das große Produktprogramm erfüllen die Anforderungen unserer Kunden in höchstem Maße.

FIBRO ist durch eine internationale Ausrichtung Partner Ihrer Produktion und löst kompetent Aufgaben in den Bereichen Werkzeugmaschinen und Automationsanlagen – weltweit. Unsere Experten stehen Ihnen bereits in der Planungsphase der Projekte und auch darüber hinaus zur Verfügung.



## Roto*Cutting* **RUNDTISCHE FÜR WERKZEUGMASCHINEN**

### **FIBROPLAN®**

NC-Rundtische mit Schneckenantrieb

### **FIBROMAX®**

Schwerlast – NC-Rundtische mit Twin-Drive

### **FIBRODYN® DA**

Hochdynamische NC-Rundtische mit Torque-Direktantrieb

### **FIBROTAKT®**

Hochgenaue Rundtische mit Hirth-Planverzahnung

### **SONDERLÖSUNGEN**

Kundenspezifische Rundtische



## Roto*Motion* **RUNDTISCHE FÜR AUTOMATIONSANLAGEN**

### **FIBROTOR®**

Universal-Rundtische mit Kurvenantrieb

### **FIBROMAT®**

Schwerlast-Positioniertische

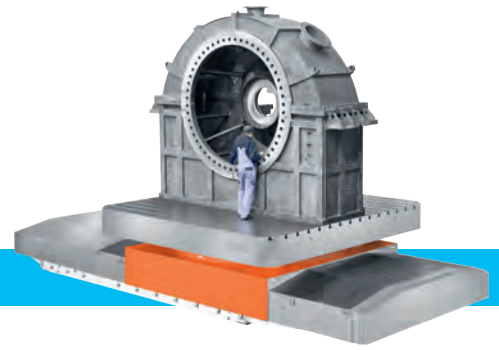
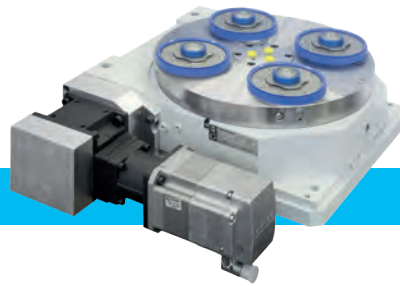
### **FIBRODYN® DM**

Direktangetriebene High-Speed Rundtische

### **SONDERLÖSUNGEN**

Automationslösungen nach Maß

## RUNDTISCHE FÜR DEN EINSATZ IN WERKZEUG- MASCHINEN



### FIBROPLAN®

#### NC-Rundtische mit Schneckenantrieb

##### Ihre Anwendung

- > Allrounder für vielfältigste Anwendungen
- > Lieferbar als Ein- oder Mehrachs-kombination
- > Transportlasten bis 20 t
- > Perfekt geeignet für Rundfräsen und Simultanbearbeitung
- > Extremes Größenspektrum von Schalttellerdurchmessern 160 bis 3.000 mm

##### Ihr Nutzen

- > Spieleinstellbarer Schneckenantrieb für höchste Antriebsmomente und geringstes Umkehrspiel
- > Extrem niedrige Bauform für maximalen Arbeitsraum
- > Kraftflussoptimiertes Design für höchste Steifigkeit
- > Vorgespanntes Axial-/Radiallager für höchste Kippsteifigkeit sowie beste Plan- und Rundlaufgenauigkeit
- > Hochauflösender Drehgeber für exzellente Positioniergenauigkeit (bis zu  $\pm 2''$ ) und Wiederholgenauigkeit (bis zu  $\pm 0,25''$ )
- > Hydraulische Schalttellerklemmung für höchste Tangentialsteifigkeit ohne Belastung der Antriebskomponenten
- > Bewährt seit Jahrzehnten, bekannt für optimale Betriebssicherheit

### FIBROMAX®

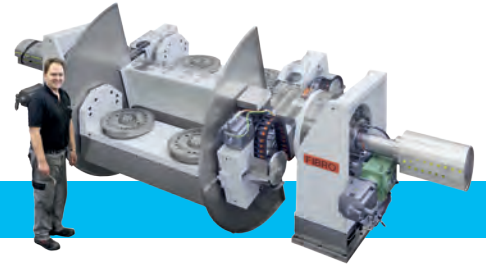
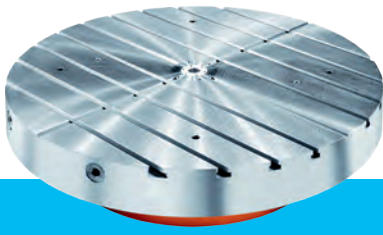
#### Schwerlast – NC-Rundtische mit Twin-Drive

##### Ihre Anwendung

- > Transportlasten über 400 t
- > Positionierung sowie Rund- und simultane Mehrachsbearbeitung
- > Im Baukastensystem als Stand-alone-Rundtisch sowie als Dreh-Verschiebetisch lieferbar
- > Mit zusätzlicher Kippachse perfekt geeignet für die Bearbeitung von Windkraftnaben

##### Ihr Nutzen

- > Wälzlagerung für höchste Wirtschaftlichkeit, minimalen Energieverbrauch und geringste Erwärmung
- > Twin-Drive für höchste Präzision und geringes Umkehrspiel
- > Kraftflussoptimiertes Design für höchste Steifigkeit
- > Vorgespannte groß dimensionierte Axial-/Radiallagerung für höchste Kippsteifigkeit sowie beste Plan- und Rundlaufgenauigkeit
- > Höchste geometrische Genauigkeiten im  $\mu$ -Bereich
- > Hochauflösender Drehgeber für exzellente Positioniergenauigkeit (bis zu  $\pm 2''$ ) und Wiederholgenauigkeit (bis zu  $\pm 0,25''$ )
- > Hydraulische Schalttellerklemmung für höchste Tangentialsteifigkeit ohne Belastung der Antriebskomponenten



## FIBRODYN® DA

### Hochdynamische NC-Rundtische mit Torque-Direktantrieb

#### Ihre Anwendung

- > Höchste Geschwindigkeiten und Beschleunigungen
- > Verschiedenste Betriebsarten ohne Umspannen: Positionierbetrieb, Dreh-, Rund- und Simultanbearbeitung
- > Geeignet für Anwendungen, die kein Umkehrspiel zulassen
- > Höchste Bearbeitungsgenauigkeiten bei extrem niedrigen Drehzahlen

#### Ihr Nutzen

- > Höchste Dynamik für extrem schnelle Positionierzeiten
- > Hochpräzise Lager für einen perfekten Rund- und Planlauf
- > Integrierter Motor zur Vermeidung von Störkonturen
- > Ohne Getriebeteile zur Schadensminderung bei Kollisionen
- > Hochauflösender Drehgeber für exzellente Positioniergenauigkeit (bis zu  $\pm 2''$ ) und Wiederholgenauigkeit (bis zu  $\pm 0,25''$ )
- > Hydraulische Schalttellerklemmung für höchste Tangentialsteifigkeit
- > Kompatibel zur FIBROPLAN® Baureihe als Upgrademöglichkeit für schnellste Beschleunigung ohne zusätzliche Konstruktionsaufwände

## FIBROTAKT®

### Hochgenaue Rundtische mit Hirth-Planverzahnung

#### Ihre Anwendung

- > Für hochgenaue Positionieranwendungen bis  $\pm 1''$ , Wiederholgenauigkeit bis  $\pm 0,1''$
- > Keine NC-Steuerung erforderlich
- > Hydraulisch, elektrisch oder pneumatisch angetrieben und gesteuert
- > Auch als Einbauausführung für integrierte Maschinenkonstruktionen erhältlich, z. B. Rundtaktsondermaschinen

#### Ihr Nutzen

- > Hochpräzise FIBRO Planverzahnung für beste geometrische Genauigkeiten
- > Hydraulische Verriegelung der Verzahnung für höchste Kippsteifigkeit
- > Flache Bauform für maximalen Arbeitsraum
- > Robuste verschleißfeste Bauweise für lange Lebensdauer bei geringem Wartungsaufwand
- > Extremes Größenspektrum, ausrüstbar mit Schalttellerdurchmesser bis 3.000 mm
- > Transportlasten bis 15 t
- > Bewährt seit Jahrzehnten: Der Pionier unter den Rundtischen für einen prozesssicheren Einsatz in Ihrer Fertigung

## SONDER- LÖSUNGEN

### Kundenspezifische Rundtische

#### Ihre Anwendung

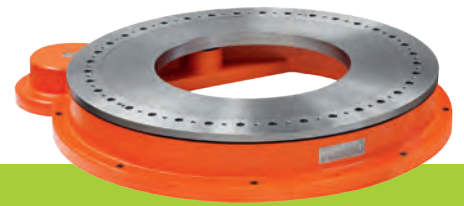
- > Maßgeschneiderte Rundtisch-Lösungen speziell für Ihren Einsatzfall, z. B.
  - > Rundtisch-Mehrachskombinationen
  - > Planetentische
  - > Einbau-Rundtische
  - > Dreh-Verschiebetische
  - > Stand-alone-Rundtische

#### Ihr Nutzen

- > Geringste Rüstzeiten durch flexibelste Positionier- und Bearbeitungsmöglichkeiten
- > Das Beste aus all unseren Rundtischen in einer Lösung vereint
- > Von der Lösungsfindung bis zur Auslieferung – alles aus einer Hand
- > Langjähriges FIBRO Know-how bei der Konstruktion und Auslegung von kundenindividuellen Rundtisch-Lösungen für höchste Flexibilität und Prozesssicherheit
- > Höchstes Fertigungs-Know-how in Verbindung mit umfassendem Maschinenpark
- > Anpassung auf kundenseitig benötigte Schnittstellen und Maschinenkonzepte



## RUNDTISCHE FÜR DEN EINSATZ IN AUTOMATIONS- ANLAGEN



### FIBROTOR®

#### Universal-Rundtische mit Kurvenantrieb

##### Ihre Anwendung

- > Universelle Positionieranwendungen z. B. für Montage-, Verpackungs-, Bedruckungs-, Beschriftungs- oder Nietanwendungen
- > Vielfältigste Magazinier-, Transport-, und Zuführaufgaben
- > Allgemeine Antriebsanwendungen, z. B. als Antrieb von Taktbändern oder als Schaltgetriebe
- > Erhältlich als NC- oder als indexierende Ausführung

##### Ihr Nutzen

- > Drei Standardtypen – der Passende für jede Aufgabe:
  - > FIBROTOR® EM – für hochgenaue und kundenindividuelle Anforderungen
  - > FIBROTOR® ER – für schnellste Lieferzeiten bei höchster Standardisierung
  - > FIBROTOR® RT – der Ringtisch mit großer Mittendurchgangsbohrung
- > Großdimensionierte Axial-Nadel-lagerung für höchste Transportlasten
- > Kurvenrollen mit Gleitlagern für höchste Steifigkeit
- > Gehärtete Steuerkurven für einen optimalen Bewegungsablauf und beste Kraftübertragung
- > Mit hydraulischer Klemmung und verstärkter Schalttellerlagerung geeignet für leichte Zerspanungsaufgaben
- > Lieferbar mit vielen Zusatzoptionen für unterschiedlichste Anbau- und Einsatzmöglichkeiten
- > Robuste Bauweise mit Langzeit-schmierung für minimale Wartung und höchste Lebensdauer

### FIBROMAT®

#### Schwerlast- Positioniertische

##### Ihre Anwendung

- > Zur dynamischen und präzisen Positionierung von großen und schweren Vorrichtungen und Teilen
- > Für Aufbauten bis 9.500 mm
- > Perfekt geeignet für Roh- und Schweißbauanwendungen
- > Einsetzbar als Rüststation, großformatiger Palettenwechsler und für allgemeine Handlingsaufgaben
- > Erhältlich als NC- oder als indexierende Ausführung

##### Ihr Nutzen

- > Schwerlast-Positioniertisch mit sehr großer Mittenbohrung und extrem flacher Bauweise
- > Lebensdauergeschmiert und wartungsfrei für höchste Prozesssicherheit
- > Perfektes Stromausfall- und Not-Stopp-Verhalten durch Antrieb mit Stirnradverzahnung
- > Lieferbar mit vielen Zusatzoptionen
  - > Indexiereinheit für Teilgenauigkeit von max.  $\pm 15''$  bei frei wählbaren Winkeln
  - > Direktes Messsystem und Zusatzantrieb für höchste Teilgenauigkeit bis  $\pm 5''$
  - > Kreuzrollenlager für besonders hohe Kippmomente
  - > Maschinenständer und Adaptionen zum Austausch vorhandener Rundtische
  - > Sonderanschlussmaße und spezifische Bohrbilder für Ihren individuellen Einsatz



## FIBRODYN® DM

### Direktangetriebene High-Speed Rundtische

#### Ihre Anwendung

---

- > Zur extrem schnellen Positionierung in Automationsanlagen
- > Höchste Positionier- und Wiederholgenauigkeit
- > Maximale Flexibilität für Anwendungs- und Produktumstellungen
- > Universelle Anwendbarkeit für verschiedenste Einsatzfälle

#### Ihr Nutzen

---

- > Höchste Dynamik für extrem schnelle Positionierzeiten
- > Einfache Handhabung dank intuitiv bedienbarer Programm-Software
- > Integrierte Steuerung und steckbare Kabelanbindung für Logik und Leistungsversorgung
- > Schlankes Design mit sehr platzsparender, kompakter Bauweise
- > Große, zentrale Mittenbohrung
- > Energieeffiziente Auslegung ohne Nutzung von zusätzlichen Kühlaggregaten

## SONDER- LÖSUNGEN

### Automationslösungen nach Maß

#### Ihre Anwendung

---

- > Maßgeschneiderte Rundtisch-Automationslösungen speziell für Ihren Einsatzfall, z. B.
  - > Komplettlösungen
  - > Rundtisch-Mehrachskombinationen
  - > Maschinenständer und Zusatzschaltteller
  - > Werkstückaufnahmen und Vorrichtungen
  - > Umgebungskonstruktionen, z. B. Schutzumhausungen

#### Ihr Nutzen

---

- > Geringste Rüstzeiten durch flexibelste Positionier- und Handlingsmöglichkeiten
- > Das Beste aus all unseren Rundtischen in einer Lösung vereint
- > Von der Lösungsfindung bis zur Auslieferung – alles aus einer Hand
- > Langjähriges FIBRO Know-how bei der Konstruktion und Auslegung von kundenindividuellen Rundtischlösungen für höchste Flexibilität und Prozesssicherheit
- > Höchstes Fertigungs-Know-how in Verbindung mit umfassendem Maschinenpark
- > Anpassung auf kundenseitig benötigte Schnittstellen und Maschinenkonzepte

**FIBRO GMBH**

Geschäftsbereich Rundtische  
Weidachstraße 41-43  
D-74189 Weinsberg  
**T** +49 7134 73-0  
**F** +49 7134 73-218  
info@fibro.de  
www.fibro.com

**EIN UNTERNEHMEN DER LÄPPLE-GRUPPE**

- **LÄPPLE AUTOMOTIVE**
- **FIBRO**
- **FIBRO LÄPPLE TECHNOLOGY**
- **LÄPPLE AUS- UND WEITERBILDUNG**

**NIEDERLASSUNGEN****FIBRO GmbH**

Geschäftsbereich Rundtische  
Brüggbühlstraße 70  
CH-3172 Niederwangen b. Bern  
**T** +41 31 981 07 52  
**F** +41 31 981 07 53  
sales.ch@fibro.com

**FIBRO Inc.**

Business Area Rotary Tables  
139 Harrison Avenue  
US-Rockford, IL 61104  
**T** +1 815 229 13 00  
**F** +1 815 229 13 03  
info@fibroinc.com

**FIBRO France SARL**

Département Plateaux Diviseurs  
26 Avenue de l'Europe  
FR-67300 Schiltigheim  
**T** +33 390 20 40 41  
**F** +33 388 81 08 29  
info@fibro.fr

**FIBRO INDIA PRECISION  
PRODUCTS PVT. LTD.**

**Regd. Office & Works**  
Plot: A-55, Phase II,  
Chakan MIDC, Taluka Khed  
410501 Pune  
**T** +91 2135 33 88 00  
**F** +91 2135 33 88 88  
info@fibro-india.com

**FIBRO (SHANGHAI) STANDARD  
PARTS CO., LTD.**

2nd Floor, Building 30, No. 188,  
He Dan Road, (Shanghai) Pilot Free  
Trade Zone  
200131 Shanghai  
**T** +86 021 6083 1589  
**F** +86 021 6083 1599  
info@fibro-china.com

**FIBRO ASIA PTE. Ltd.**

9 Changi South Street 3, #07-04  
Singapore 486361  
**T** +65 65 43 99 63  
**F** +65 65 43 99 62  
info@fibro-asia.com